



# X3 20d xDrive



Vaša BMW Online konfiguracija

Link ka vašoj konfiguraciji na on-line konfiguratoru

**Idite na Vašu konfiguraciju** >



Vaša BMW Digitalna Brošura

Slike u visokoj rezoluciji i video vaše konfiguracije

**Pogledajte Vašu brošuru** >

# UNUTRAŠNOST



# UNUTRAŠNOST



# DETALJI VOZILA

**X3 20d xDrive**

67.244,00 €



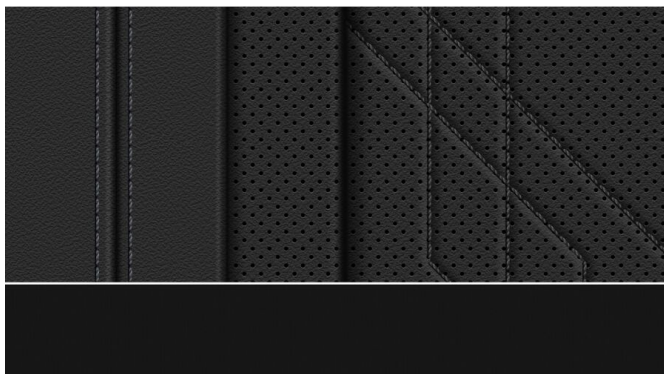
**SOPHISTOGRAU  
BRILLANTEFFEKT METALLI**  
A90

-

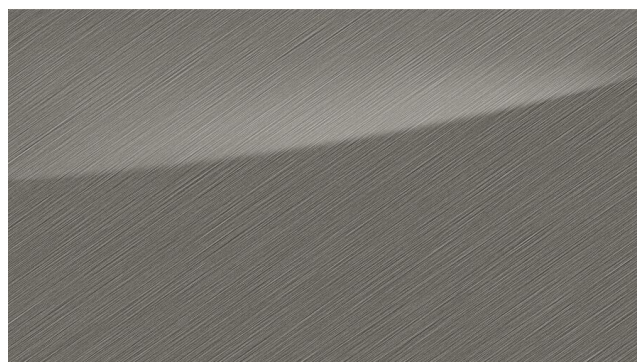
**Alu. felne 19" M Law Y-  
Spoke 1035 Bicolour**  
3HR



0,00 €



**Veštačka koža "Veganza" |** 364,00 €  
**Black**  
KSSW



**M INTERIOR DECOR ALU.** 0,00 €  
**FINE BRUSHED**  
43W

IZABRANE OPCIJE

19.105,00 €

---

**UKUPNA PREPORUČENA MALOPRODAJNA CENA KAO ŠTO JE KONFIGURISANO** 86.349,00 €<sup>[1]</sup>

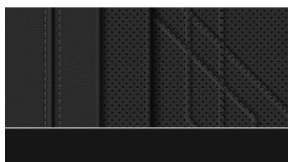
# PAKETI

## "M SPORT" PAKET

4.716,00 €

337

---



**Veštačka koža "Veganza" | Black**  
KSSW

364,00 €

---



**Adaptivno oslanjanje**  
223

725,00 €

---



**M INTERIOR DECOR ALU. FINE BRUSHED**  
43W

0,00 €

---



**M kožni volan**  
710

0,00 €

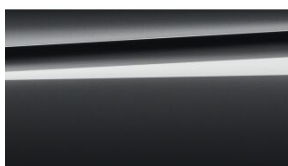
---



**M obloga krova anthracite**  
775

0,00 €

---



**SOPHISTOGRAU BRILLANTEFFEKT METALLI**  
A90



**Alu. felne 19" M Law Y-Spoke 1035 Bicolour**  
3HR

0,00 €



**M lajsna visokog sjaja "Shadow Line"**  
760

0,00 €

## **PAKET OPCIJA PROFESSIONAL**

3.326,00 €

7EW



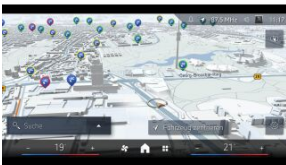
**Unutrašnja kamera**  
4NR

0,00 €



**Driving Assistant Plus**  
5AT

0,00 €



**"BMW Live Cockpit Professional"**  
6U3

0,00 €



**Parking assistant professional**  
5DW

364,00 €

## "M SPORT PRO" PAKET

2.359,00 €

33B

---



**Bmw Individual svetla M Shadow Line**  
3MF

0,00 €



**BMW Iconic Glow paket eksterijera**  
3DP

0,00 €



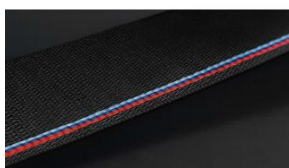
**M Sportska kočnica Dark Blue Metallic**  
3M1

0,00 €



**M spoljašnja lajsna visokog sjaja "Shadow line" sa proširenim sadržajem**  
7M9

0,00 €



**M sigurnosni pojasevi**  
4GQ

0,00 €

---

# OPCIJE



**Adaptivni LED farovi**  
552

725,00 €



**Alarm**  
302

606,00 €



**Ambijentalno svetlo**  
4UR

569,00 €



**Automatska klima**  
534

594,00 €



**Automatski menjač Steptronic, sa papučicama za promenu brzina na** Standardna karakteristika  
2TE



**Brzinomer sa prikazom u kilometrima**  
548

Standardna karakteristika



**Connected+ Unlimited**  
6C6

968,00 €



**Dodatno zatamnjenje stakala**  
420

581,00 €



**Driving Assistant**  
5AS

787,00 €



**Električno podešavanje sedišta  
sa memorijom**  
459

Standardna karakteristika



**Grejači prednjih sedišta**  
494

485,00 €



**Indikator pritiska u gumama**  
2VB

Standardna karakteristika



**Komforni pristup**  
322

Standardna karakteristika



**Patosnice od velura**  
423

Standardna karakteristika



**Prostor za wireless punjenje**  
6NX

278,00 €



**Prošireni paket spoljašnjih  
retrovizora**  
4T8

Standardna karakteristika



**SOS hitan poziv**  
6AF

Standardna karakteristika



**Set za reparaciju guma Plus**  
2VD

181,00 €



**Sigurnosni trougao i prva pomoć**  
428

97,00 €



**Sigurnosni šrafovi za točkove**  
2PA

60,00 €



**Sistem preklapanja zadnje klupe**  
465

Standardna karakteristika



**Sportska sedišta za vozača  
i suvozača**  
481

Standardna karakteristika



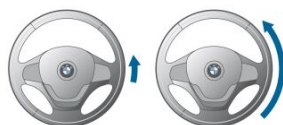
**Teleservis**  
6AE

0,00 €



**Travel & Comfort sistem**  
4FL

158,00 €



**Varijabilno sportsko upravljanje**  
2VL

0,00 €

# TEHNIČKI PODACI

---

- Snaga Motora: 145 kW (197 HP) / 4000 - 4000 RPM
  - Obrtni moment motora: 400 Nm / 1500 - 2750 RPM
  - Obrtni momenat u eDrive-u: 400 Nm
  - Mild-hybrid tehnologija: 8 kW (11 KS)
  - Kombinovana snaga / kombinovani obrtni moment: 145 kW (197 KS) / 400 Nm
  - Od 0 do 100 km/h: 7.7 s
  - Maksimalna brzina: 215 km/h
  - Visina: 1660 mm
  - Dužina: 4755 mm
  - Prepust napred / pozadi: 880 mm / 1010 mm
  - Zvanična težina EU (90% popunjen rezervoar, sa vozačem): 1965 kg
  - Težina (bez vozača): 1890 kg
  - Masa (Maksimalna): 2535 kg
  - Zapremina prtljažnika iza drugog reda sedišta: 570 l
  - Maksimalna zapremina prtljažnika: 1700 l
  - Zapremina rezervora: 60 l
  - Radna zapremina: 1995 ccm
  - Cilindara: 4
  - Kompresija: 16.5:1
  - Mogućnost vuče do 8% / 12% nagiba pri izlasku iz fabrike: 2500 / - kg
  - Maksimalna masa prikolice bez kočnica pri izlasku iz fabrike: 750 kg
  - Bearing load: 100 kg
  - Radijus opkretanja (bez Aktivnog upravljanja): 12.2 m
-

# EMISIJE

---

efficiencyInfo.co2.wltp

# ODRICANJE OD ODGOVORNOSTI

---

Ovaj dokument je isključivo informativnog karaktera. Proizvođač/Prodavac zadržava pravo izmene podataka, tako da su moguća određena odstupanja. Pre bilo kakve odluke o kupovini, molimo Vas da kontaktirate našeg prodajnog savetnika radi provere tačnosti podataka.

Sva vozila se isporučuju sa letnjim gumama osim ako nije drugačije naznačeno.

O obradi podataka o ličnosti možete saznati više na sledećem linku:

<https://www.bmw.rs/sr/footer/metanavigation/legal-notice-pool/podaci-o-licnosti.html>

[1] Cena specifikacije ne uključuje troškove prve registracije i registarskih tablica.

Kod BMW-a, ova tehnologija uključuje upotrebu posebnih komponenti (generatora) i jačeg 48V akumulatora (obični 12V akumulator je i dalje prisutan), kako bi se pomogao rad motora sa unutrašnjim sagorevanjem u određenim fazama vožnje kao što je pokretanje, krstarenje i promena brzina. Ovaj akumulator ne može da se puni iz eksternih izvora, već samo rekuperacijom.

---